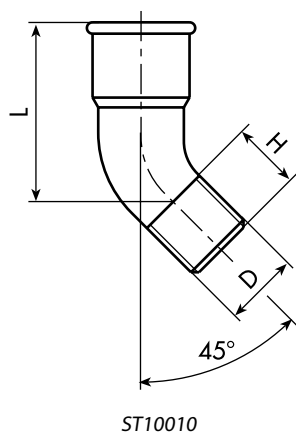


シマルーベ アクセサリーパーツ

エルボー

1. 説明

シマルーベの45°、90°の方向からの取り付けに使用されるパーツです。



2. テクニカルデータ

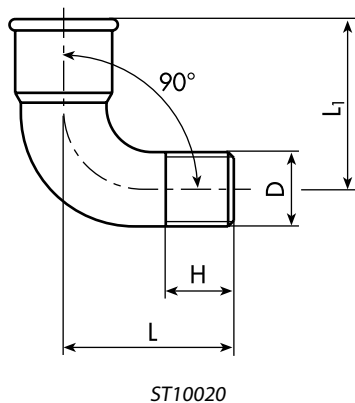
材質: ニッケルメッキされた鉄

寸法: 下記参照

使用温度範囲: -20°C ~ +55°C

寸法:

| 商品コード | D | H [mm] | L | L1 | 重量 [g] |
|---------|-------|-----------|----|----|-----------|
| ST10010 | R1/4" | 10 | 34 | — | 34 |
| ST10020 | R1/4" | 10 | 28 | 22 | 38 |



3. 取り付けと使用方法

- 3.1 給油ポイントに直接エルボーをねじ込み固定します。
取付ネジ径がPT1/4でない場合は異径アダプターを使用ください。
- 3.2 エルボーにシマルーベをねじ込みます。