

シマルーベ アクセサリパーツ

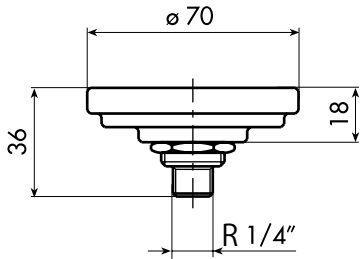
取付サポート、保護カバー、ブラケット

1. 説明

取付サポートはシマルーベを振動等から守る為のパーツです。
保護カバーは打撃や衝撃などからシマルーベを保護するためのパーツ
です。スリット部よりグリスの量をモニターする事が可能です。

必ず取付サポートと一緒に使用されます。

ブラケットはシマルーベを固定する為に取付サポートと共に使用されま
す。1ケ用、3ケ用、5ケ用の3種類があります。



取付サポート, ST20800

2. テクニカルデータ

2.1 取付サポート (ST20800)

サポート部材質: PA
ニップル部材質: ニッケルメッキされた真鍮
使用温度範囲: 70 °C
重量: 64 g
寸法: 左図参照

2.2 保護カバー (ST20810)

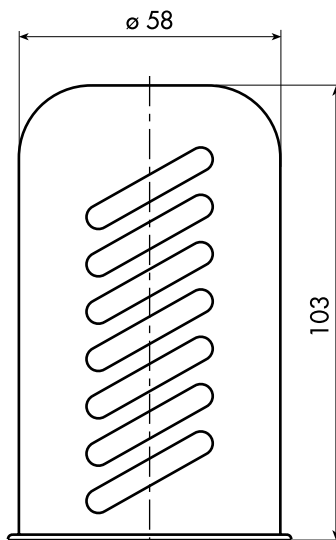
材質: 鉄
重量: 89 g
寸法: 左図参照

2.3 ブラケット (ST20820, ST20830, ST20840)

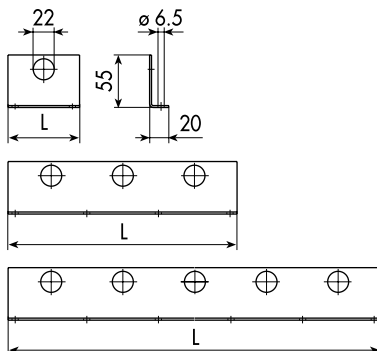
材質: 鉄
重量: 表参照
寸法: 図、表参照

寸法:

商品コード	取付 個数	L [mm]	Weight [g]
ST20820	1	75	80
ST20830	3	240	252
ST20840	5	390	412



保護カバー, ST20810



ブラケット, ST20820, ST20830, ST20840

3. 取り付けと使用方法

3.1 取付サポート (ST20800)

- 3.1.1 取付サポートを給油ポイントに取り付けてください。
- 3.1.2 シマルーベを取付サポートにねじ込んでください。

3.2 保護カバー (ST20810)

保護カバーを取付サポートにねじ込んでください。

3.3 ブラケット (ST20820, ST20830, ST20840)

- 3.3.1 ブラケットを設置場所へ固定してください。
- 3.3.2 取付サポートをブラケットに取り付けてください。
- 3.3.3 シマルーベを取付サポートにねじ込んでください。