

シマルーベ アクセサリーパーツ

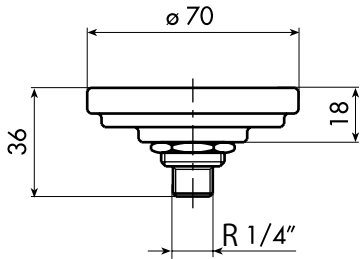
取付サポート、保護カバー、ブラケット

1. 説明

取付サポートはシマルーベを振動等から守る為のパーツです。
保護カバーは打撃や衝撃などからシマルーベを保護するためのパーツ
です。スリット部よりグリスの量をモニターする事が可能です。

必ず取付サポートと一緒に使用されます。

ブラケットはシマルーベを固定する為に取付サポートと共に使用されま
す。1ケ用、3ケ用、5ケ用の3種類があります。



取付サポート, ST2080

2. テクニカルデータ

2.1 取付サポート (ST2080)

サポート部材質: PA
ニップル部材質: ニッケルメッキされた真鍮
使用温度範囲: 70 °C
重量: 0.064 kg
寸法: 左図参照

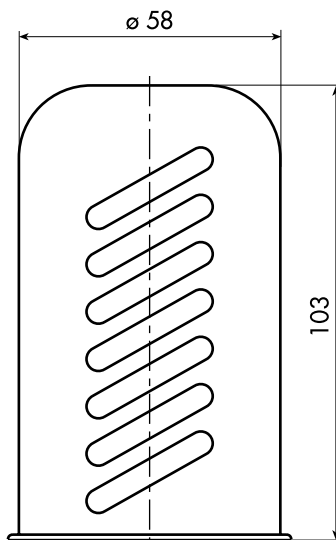
2.2 保護カバー (ST2081)

材質: 鉄
重量: 0.089 kg
寸法: 左図参照

2.3 ブラケット (ST2082, ST2083, ST2084)

材質: 鉄
重量: 表参照
寸法: 図、表参照

寸法:



保護カバー, ST2081

商品コード	取付 個数	L [mm]	Weight [g]
ST2082	1	75	80
ST2083	3	240	252
ST2084	5	390	412

3. 取り付けと使用方法

3.1 取付サポート (ST2080)

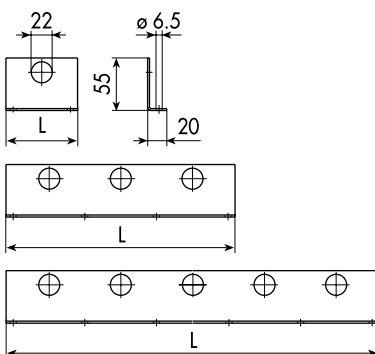
- 3.1.1 取付サポートを給油ポイントに取り付けてください。
- 3.1.2 シマルーベを取付サポートにねじ込んでください。

3.2 保護カバー (ST2081)

保護カバーを取付サポートにねじ込んでください。

3.3 ブラケット (ST2082, ST2083, ST2084)

- 3.3.1 ブラケットを設置場所へ固定してください。
- 3.3.2 取付サポートをブラケットに取り付けてください。
- 3.3.3 シマルーベを取付サポートにねじ込んでください。



ブラケット, ST2082, ST2083 and ST2084